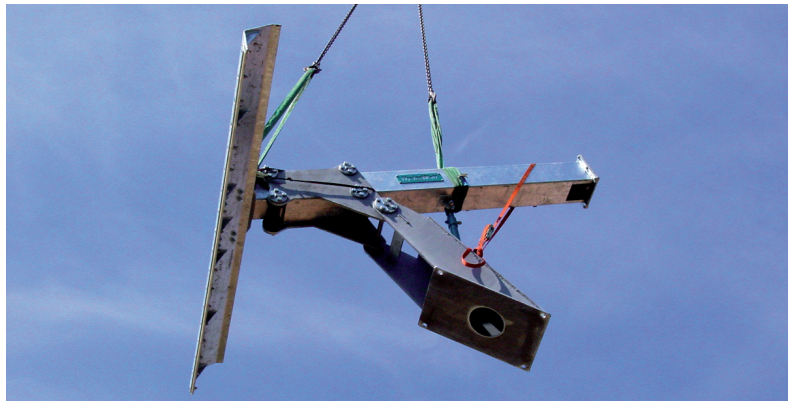


Referenzen für Bereich - Rechenreiniger - 2001 bis heute -



Jahr	Projekt	Auftraggeber	Leistung
2001	Schiltach	Hydro-Energie Roth GmbH - Karlsruhe	hydraulischer Knickarm-Rechenreiniger für eine Neuanlage mit Kaplan-Rohrturbine - Rechenbreite 5,0 m - Putzlänge 2,5 m
2001	Eulersbach	Gebr. Heinzelmann - Wolfach / Halbmeil	hydraulischer Knickarm-Rechenreiniger für eine Wasserkraftanlage mit Kaplan-Schachtturbine - Rechenbreite 5,0 m - Putzlänge 2,5 m
2001	Auffarth	Auffarth - Schwalmstadt- Allendorf	hydraulische Teleskop-Rechenreiniger mit Brückenportal - s.a. Francisturbinen - Rechenbreite 4,0 m - Putzlänge 2,3 m
2001	Bettborn	Gemeindeverwal- tung Bettborn - Luxemburg	hydraulischer Knickarm-Rechenreiniger - s.a. Wasserradanlagen - Rechenbreite 1,5 m - Putzlänge 3,7 m
2001	Wirtsmühle	Leibold - Eichenzell- Rönshausen	hydraulischer Rechenreiniger mit Brückenportal - s.a. Francisturbinen - Rechenbreite 2,6 m - Putzlänge 1,7 m
2001	Nöttingen	Roth - Remchingen- Nöttingen	hydraulischer Teleskop-Rechenreiniger für eine Wasserkraftanlage mit Durchströmturbine - Rechenbreite 1,8 m - Putzlänge 1,8 m
2001	Walsrode	Fries - Hamburg	Hydraulische Teleskop-Rechenreinigungsmaschine - s.a. Francisturbinen - Rechenbreite 5,0 m - Putzlänge 2,0 m
2001	Rimbach	Stadtwerke Schlitz	hydraulischer Knickarm-Rechenreiniger für eine Wasserkraftanlage mit einer Kaplan- und einer Francisschachtturbine - Rechenbreite 10,5 m - Putzlänge 4,5 m
2002	Weber	Weber - Eichenzell-Lütter	Rechenanlage mit Schwemmrinne und hydraulischem Rechen- reiniger für eine Wasserkraftanlage mit Durchströmturbine - Rechenbreite 2,0 m - Putzlänge 2,0 m

Jahr	Projekt	Auftraggeber	Leistung
2002	Dörrwies- mühle	Betz - St. Wendel- Urweiler	hydraulischer Teleskop-Rechenreiniger mit Brückenportal - s.a. Stahlwasserbau - s.a. Wasserräder - Rechenbreite 2,0 m - Putzlänge 1,8 m
2002	KKK	Kreuz - Emmendingen	Rechenanlage mit Schwemmrinne und hydraulischem Rechen- reiniger - s.a. Francisturbinen - Rechenbreite 6,6 m - Putzlänge 1,8 m
2003	Halbmeil	Gebr. Heinzelmann - Wolfach / Halbmeil	hydraulischer Knickarm-Rechenreiniger für eine Wasserkraftanlage mit Francisschachtturbine - Rechenbreite 4,0 m - Putzlänge 4,0 m
2003	Siegels	Siegels - Offenbach	Rechenanlage mit Schwemmrinne und einer hydraulischen Rechen- reinigungsmaschine mit Brückenportal - s.a. Francisturbinen - Rechenbreite 2,6 m - Putzlänge 1,4 m
2003	Stadel	Stadel - Offenbach	Rechenanlage mit Schwemmrinne für eine Wasserkraftanlage mit Francisturbine - Rechenbreite 2,6 m - Putzlänge 1,4 m
2003	Meier	Meier - Gottenheim	Rechenanlage mit Schwemmrinne und hydraulischem Teleskop- Rechenreiniger für eine Wasserkraftanlage mit Durchströmturbine - Rechenbreite 2,6 m - Putzlänge 1,4 m
2003	Reichenbach	Pfisterer - Plochingen	hydraulischer Knickarm-Rechenreiniger für eine Neuanlage mit Kaplan-Rohrturbine - s.a. Stahlwasserbau - Rechenbreite 4,5 m - Putzlänge 5,5 m
2003	Gewerbe- schule	WRF e.V. - Freiburg	Rechenanlage mit Schwemmrinne und hydraulischem Teleskop- Rechenreiniger mit Brückenportal - s.a. Wasserräder - Rechenbreite 1,4 m - Putzlänge 2,7 m
2003	Färber	Färber GmbH & Co. - Emmendingen	Rechenanlage mit Schwemmrinne und einer hydraulischem Teleskop-Rechenreinigungsmaschine - s.a. Francisturbinen - Rechenbreite 5,0 m - Putzlänge 1,8 m
2004	Allacher Mühle	Willfort - München	Rechenanlage mit Schwemmrinne und hydraulischem Teleskop- Rechenreiniger mit Brückenportal - s.a. Kaplan turbinen - Rechenbreite 4,0 m - Putzlänge 2,1 m
2004	Bach	Bach - Pielenhofen	hydraulischer Knickarm-Rechenreiniger für eine Wasserkraftanlage mit Francisschachtturbine - Rechenbreite 6,2 m - Putzlänge 3,0 m
2004	STW	STW - Schenkenzell	Rechenanlage mit Schwemmrinne und hydraulischem Teleskop- Rechenreiniger - s.a. Francisturbinen - Rechenbreite 3,5 m - Putzlänge 2,1 m
2005	Hammergra- ben	Wiegand & Groll - Thale	Rechenanlage mit Schwemmrinne und und hydraulischem Teleskop-Rechenreiniger - s.a. Wasserräder - s.a. Stahlwasserbau - Rechenbreite 5,0 m - Putzlänge 1,7 m
2005	Pfister	Pfister - Bellenberg	Rechenanlage mit hydraulischem Teleskop-Rechenreiniger - s.a. Wasserräder - s.a. Stahlwasserbau - Rechenbreite 3,0 m - Putzlänge 1,8 m
2005	Günden- hausen	Energied. Holding - Laufenburg	hydraulischer Teleskop-Rechenreiniger mit Brückenportal - Rechenbreite 8,0 m - Putzlänge 3,8 m
2005	Harnrode	AUF Eberlein & Co. GmbH - Harnrode	zwei hydraulische Knickarm-Rechenreiniger für eine Wasserkraftanlage mit Francisschachtturbinen - Rechenbreite 19 m - Putzbreite 2 × 9,5 m - Putzlänge 4,7 m

Jahr	Projekt	Auftraggeber	Leistung
2005	Muffler	Solarworld AG - Nenzingen	Rechenanlage mit hydraulischem Teleskop-Rechenreiniger - s.a. Francisturbinen - s.a. Stahlwasserbau - Rechenbreite 3,7 m - Putzlänge 1,2 m
2005	Schmelze	Gebr. Heinzelmann - Wolfach / Halbmeil	hydraulischer Knickarm-Rechenreiniger für eine Wasserkraftanlage mit Francisschachtturbine - Rechenbreite 4,0 m - Putzlänge 2,7 m
2005	Schüttesäge	Kipp Energietechnik - Schiltach	hydraulischer Knickarm-Rechenreiniger für eine Wasserkraftanlage mit mittelschlächtigem Wasserrad - Rechenbreite 4,6 m - Putzlänge 1,7 m
2006	Kriebstein	Kübler & Niethammer - Kriebstein	strömungsgünstiger Einlaufrechen mit Abwurfblech für eine Wasserkraftanlage mit vier Francis-Schachtturbinen - Rechenbreite 20 m - Stablänge 4,6 m
2006	Burtenbach	GEW - Burtenbach	Rechenanlage mit Schwemmrinne und hydraulischem Teleskop- Rechenreiniger - s.a. Kaplan turbinen - Rechenbreite 3,5 m - Putzlänge 2,1 m
2006	EGT	EGT - Triberg	hydraulischer Teleskop-Rechenreiniger für eine Wasserkraftanlage mit einer Francisspřalturbine - Rechenbreite 1,4 m - Putzlänge 2,0 m
2007	Webermühle	Webermühle - Bleibach	hydraulischer Knickarm-Rechenreiniger für eine Wasserkraftanlage mit einer Francis-Schachtturbine - s.a. Francisturbinen - Rechenbreite 2,4 m - Putzlänge 2,0 m
2007	Hödle	Wasserkraft Hödle GmbH - Utzenfeld	hydraulischer Teleskop-Rechenreiniger für eine Wasserkraftanlage mit einer Durchströmturbine - Rechenbreite 3,5 m - Putzlänge 2,6 m
2007	Laufen- bacherhof	von Langen´-sche Familienstiftung - Antweiler / Ahr	hydraulischer Teleskop-Rechenreiniger für eine Wasserkraftanlage mit einer Francis-Schachtturbine - s.a. Francisturbinen - Rechenbreite 1,4 m - Putzlänge 1,3 m
2008	Rotselaar	Ecopower cvba - Belgien	hydraulischer Teleskop-Rechenreiniger für eine Wasserkraftanlage mit einer Durchströmturbine - Rechenbreite 6,0 m - Putzlänge 3,25 m
2007	Lautrach	EW Lautrach GmbH	hydraulischer Teleskop-Rechenreiniger für eine Wasserkraftanlage mit einer WKV-Durchströmturbine - s.a. Durchströmturbinen - Rechenbreite 4,0 m - Putzlänge 2,35
2007	Krumbach	ÜWK Überlandwerk - Krumbach	Reparatur eines hydraulischen Knickarm-Rechenreinigers einer Wasserkraftanlage mit Turbine - s.a. Francisturbinen - Rechenbreite ca. 6,0 m - Putzlänge ca. 4,0 m
2008	Schloss- mühle	Schlossmühle GbR - Schiltach	hydraulischer Knickarm-Rechenreiniger für eine Wasserkraftanlage mit Kaplan turbine - Rechenbreite 6,0 m - Putzlänge 2,0 m
2008	Riedmühle	Lindner - Hohentengen	hydraulischer Teleskop-Rechenreiniger - Einlaufrechen mit Schwemmrinne für eine Wasserkraftanlage mit einer Ossberger- Durchströmturbine - s.a. Turbinen - s.a. Stahlwasserbau - Rechenbreite 5,0 m - Putzlänge 1,2 m
2008	Fringen	Fringen / Hollender	hydraulischer Teleskop-Rechenreiniger - s.a. Wasserrad - Rechenbreite 4,5 m - Putzlänge 1,8 m
2009	Vaihingen	WKA KE GbR / Zwiesel	2 hydraulische Knickarm-Rechenreiniger für eine Wasserkraftanlage mit 2 Francis-Turbinen - s.a. FrancisTurbinen - Rechenbreite 6,7 m - Putzlänge 5,4 m

Jahr	Projekt	Auftraggeber	Leistung
2009	Stettner	Stettner / Löwenstein	hydraulischer Knickarm-Rechenreiniger und Steuerung für eine Wasserkraftanlage mit 2 Francis-Turbinen - Rechenbreite 4,1 m - Putzlänge 2,3 m
2009	Werner'sche Mühle	WKA KE GbR / Zwiesel	hydraulischer Teleskop-Rechenreiniger für eine Wasserkraftanlage mit Francis-Turbine - s.a. Francis-Turbine - s.a. Stahlwasserbau - Rechenbreite 6,7 m - Putzlänge 5,4 m
2010	Dubuis	Dubuis / Evillard - Schweiz	hydraulischer Rechenreiniger mit Teleskopausleger und Zentralfuß für eine Wasserkraftanlage mit 2 Francis-Turbinen - Brückenbreite 4,8 m - Rechenbreite 4,3 m - Putzlänge 2 m
2011	Baiersbronn	Gemeindewerke Baiersbronn	Instandsetzung eines Ketten-Rechenreinigers mit neuer Antriebseinheit für eine Wasserkraftanlage mit Francis-Turbine - Rechenbreite 8,0 m - Putzlänge 3,7 m
2011	Sachtleben	Sachtleben Bergbau GmbH / Wolfach	Komponenten zur Mechanisierung einer Siebrechenreinigungsanlage - Putzbreite 2,4 m - Putzlänge 1,0 m
2012	Raul Mic	S.C. Rott Energy S.R.L. / Rumänien	hydraulischer Rechenreiniger mit Teleskopausleger und Steuerung, Rechenanlage und Schwemmrinne - Rechenbreite 3,0 m - Putzlänge 2,5 m
2012	Gartenau	Eberlein - Gartenau	2 hydraulische Knickarm-Rechenreiniger mit Steuerung und Spülklappe für eine Turbinen-Wasserkraftanlage - Rechenbreite 2 x 7,1 m - Putzlänge 4,3 m